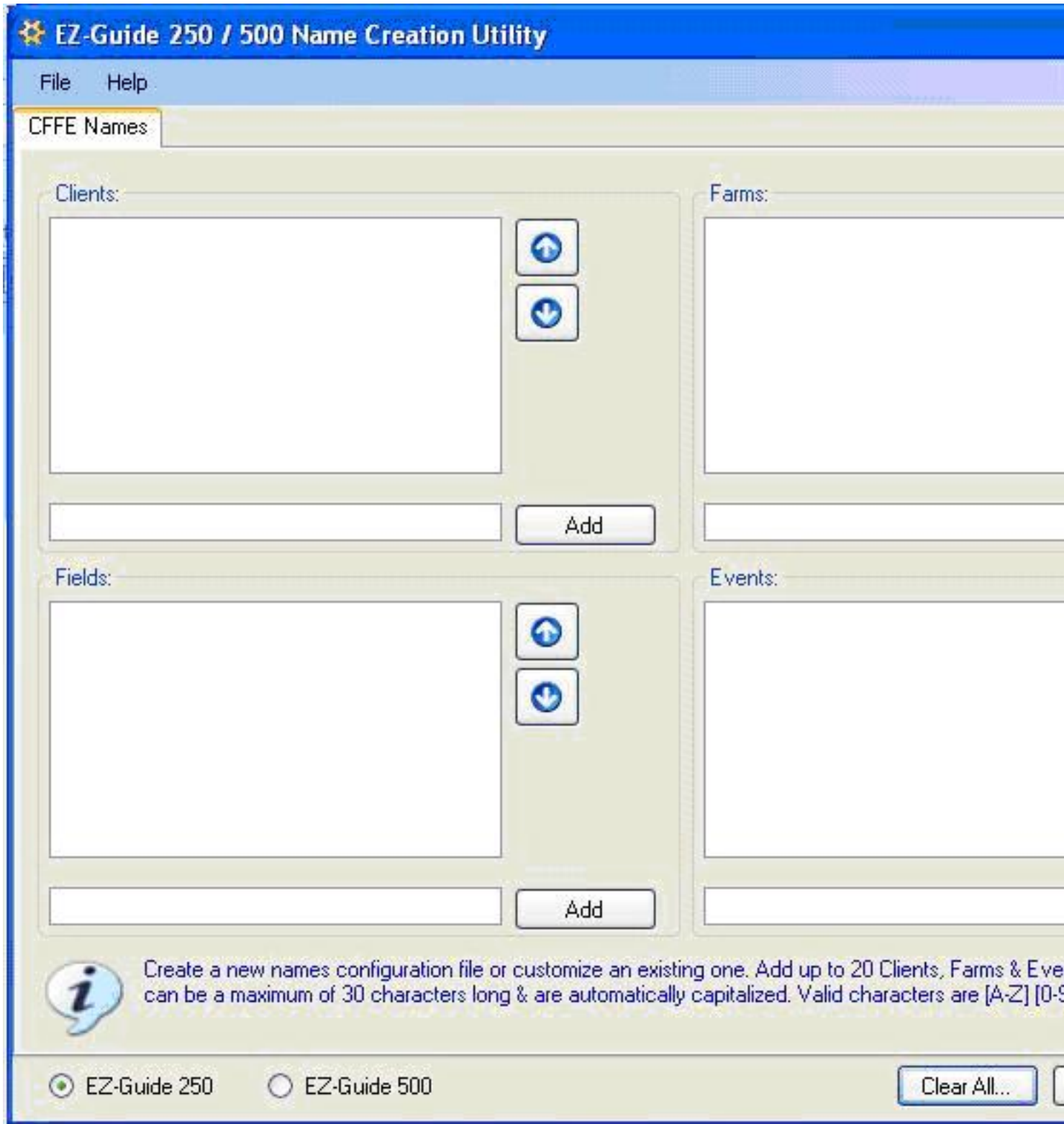


Az EZ-Guide Name Tool [letölthető innen.](#)

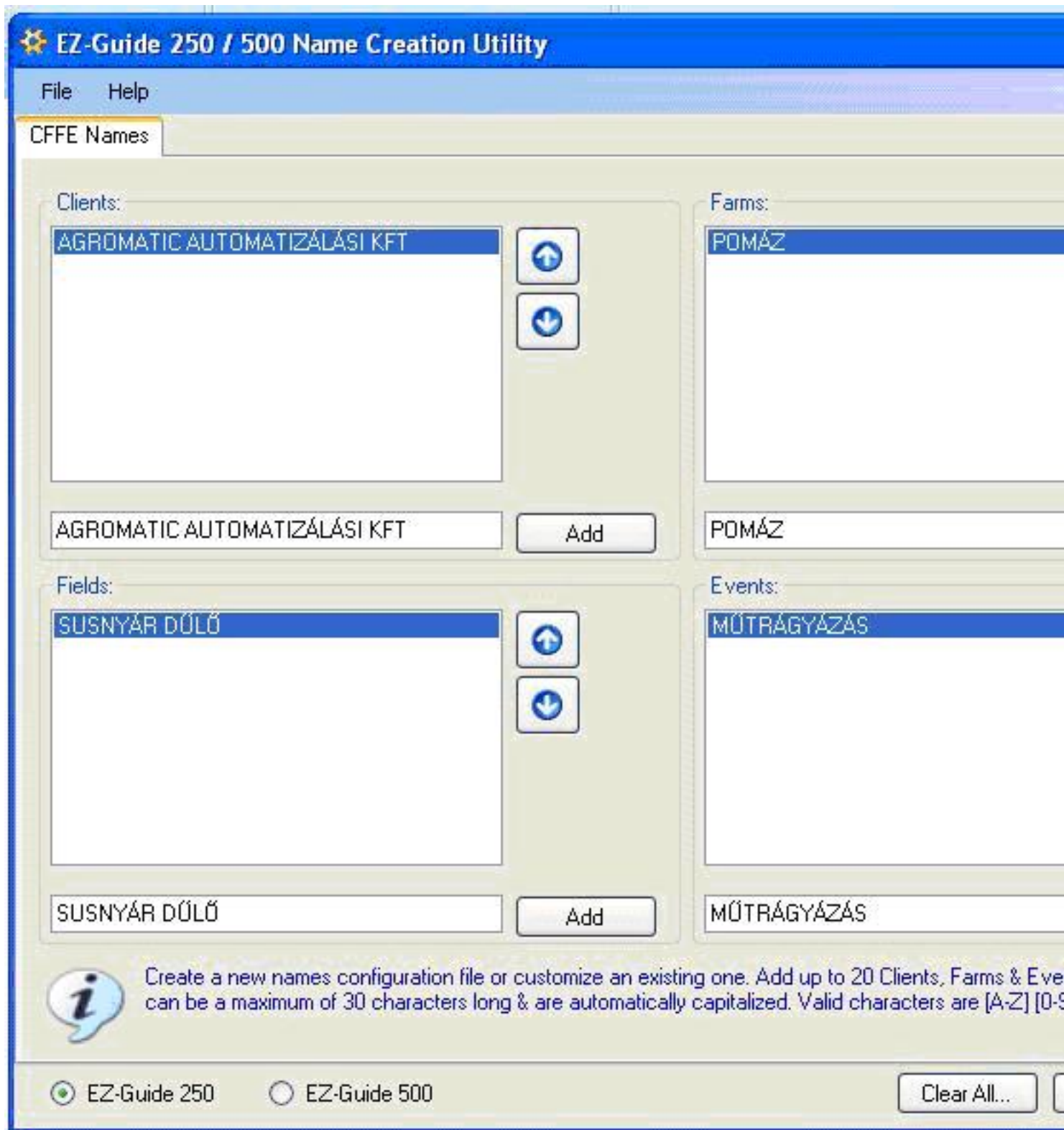
A szoftver felülete négy mezőt tartalmaz.

- **„Clients”** – tulajdonos
- **„Farms”** – gazdaság
- **„Fields”** – tábla
- **„Events”** – művelet

A felület bal alsó sarkában választható ki, hogy **EZ-Guide 250**-re vagy **EZ-Guide 500**-ra tesszük fel az új adatokat.



Új lehetőség munkanapló előkészítésére sorvezetőkhöz



Az adatok generálásához a Műtrágyázás mezőbe a következő neveket kell megadni külön sorokba: Pomáz, Susnyár, Dülő



Agromatic

Név ▲	Típus
Pomáz_susnyár_műtrágya_ezg_profile	CFG fájl

FIGYELEM! A szoftver új beállításokat tartalmaz, melyek a munkanapló elkészítéséhez szükségesek. A munkanapló elkészítéséhez szükséges beállítások megadását a szoftver induláskor a **Beállítások** menüben (visszafele nyíl) kell megadni. A munkanapló elkészítéséhez szükséges beállítások megadását a szoftver induláskor a **Beállítások** menüben (visszafele nyíl) kell megadni. A munkanapló elkészítéséhez szükséges beállítások megadását a szoftver induláskor a **Beállítások** menüben (visszafele nyíl) kell megadni.